

# Mérites de Courson

Automne 2011

*Sous réserve de vérification des noms de plante par le Jury des Mérites de Courson.*



## CATEGORIE ARBRES

### ***Quercus palustris* 'Pringreen' (GREEN PILLAR®) - MERITE**

'Green Pillar' est un cultivar de chêne des marais particulièrement appréciable pour sa forme en fuseau et sa bonne adaptabilité aux conditions de culture. Sélection des Pépinières Princeton (USA), il est particulièrement adapté pour les petits jardins et permet de constituer des alignements pour des rues étroites. On remarque les nervures claires de l'envers des feuilles qui contribuent à éclairer et animer sa silhouette élégante.

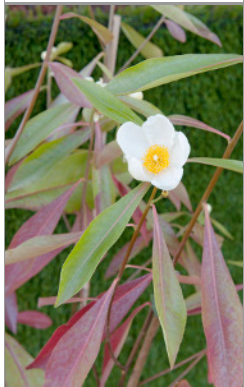
*Damien Devos (Belgique) – Tél. (32) 475 31 03 62*



### ***Acer capillipes* 'Antoine' – RECOMMANDATION**

Ce charmant petit « érable jaspé » au port fastigié est d'obtention récente. Il est nommé en l'honneur d'Antoine le Hardy de Beaulieu, grand spécialiste des érables. On remarquera son joli feuillage courtement trilobé et son écorce jaspée. Idéal pour les petits jardins, il résiste jusqu'à -20°C! Néanmoins ses qualités de port méritent d'être confirmées dans l'avenir.

*CECE - Benoît Choteau (Belgique) – Tél. (32) 64 338 215*



### ***x Gordlinia grandiflora* – CERTIFICAT BOTANIQUE**

Cette grande rareté botanique est issue du croisement par l'université de Caroline du Nord entre deux espèces originaires elles aussi du sud-est des Etats-Unis. Non testé sous nos climats européens, et sans doute peu rustique, elle est à réserver aux spécialistes avertis et sans doute un peu « aventureux ». Le feuillage est semi persistant et la floraison blanche à cœur d'or est tardive.

*Pépinières Botanica (Belgique) – Tél. (32) 499 94 96 27*



### ***Acer pentaphyllum* – CERTIFICAT BOTANIQUE**

Cet érable originaire du sud-ouest de la Chine (Sichuan) a été découvert en 1929 par le botaniste explorateur américain Joseph Rock. L'espèce est aujourd'hui presque éteinte dans la nature. Le port est léger et le feuillage original particulièrement gracieux. Sans doute peu rustique, il mérite d'être testé en pleine terre ou en grosses potées.

*Maillot Bonsai (Rhône-Alpes) – Tél. 04 74 55 23 48*

## CATEGORIE ARBUSTES



### ***Hydrangea paniculata* ‘Limelight’** – MÉRITE

Un *paniculata* d'exception : l'une des meilleures variétés sélectionnées par Peter Zwijnenberg à Boskoop aux Pays-Bas. Très facile de culture, les *H. paniculata* s'adaptent à tous les sols. L'amélioration apportée par 'Limelight' tient à la coloration tilleul en début de floraison, blanc crème à maturité et rose vert une fois fané, et à la grande résistance à la pluie de ses belles inflorescences. Une très bonne plante pour de nombreux jardins !

*Le Portail Enchanté (Belgique) – Tél. (32) 10 61 44 91*



### ***Hydrangea arborescens* ‘Invincibelle’** – MERITE

'Anabelle' en rose, c'est la révolution de ces dernières années : 'Invincibelle' est une sélection nord-américaine récente sortie en Europe courant 2011. Elle est issue de croisements successifs entre plusieurs *H. arborescens*, dont 'Pink Pincushion', dont elle tire sa jolie coloration rosée à l'automne. En massif ou en arrière plan d'un mixed-border, il fera merveille. Très facile de culture, son allure champêtre et très décorative satisfera tous les jardiniers même les moins expérimentés ! Un seul mot d'ordre : tailler court en mars. Idéal en association avec des plantes vivaces.

*Pépinières de la Thyle (Belgique) – Tél. (32) 10 61 44 91*

## CATEGORIE PLANTES GRIMPANTES



### ***Hedera helix* ‘Silver Butterfly’** – MÉRITE

'Silver Butterfly' est un charmant cultivar de lierre des bois aux feuilles à trois lobes et panachées de blanc. L'exemplaire présenté est de surcroît très joliment cultivé. La variété est totalement rustique et parfaitement fixée. Elle s'avère idéale pour faire grimper sur le tronc d'un grand arbuste.

*Pépinière Olivier Arcelus– Tél. 03 85 82 44 55*

## CATEGORIE CONIFERES



### ***Taxodium ascendens* ‘Nutans’** – MERITE

Ce superbe conifère à feuillage caduc est une variété déjà ancienne. Il présente une silhouette gracieuse avec ses branches légèrement retombantes. Parfaitement rustique, il réclame des terrains restant frais l'été. Son développement est plus restreint que celui du type ; cela devrait faciliter son utilisation dans les jardins de taille moyenne et les parcs publics.

*Pépinières Pescheux Thiney (Ile-de-France) – Tél. 01 60 12 42 39*



### ***Sequoia sempervirens* ‘Henderson Blue’** – MÉRITE

'Henderson Blue' est un superbe cultivar américain. Il présente le feuillage bleuté le plus soutenu, cette coloration s'intensifiant avec le froid hivernal. Très robuste, le sujet primé étant greffé sur *Sequoia sempervirens*, il atteindra facilement une belle taille.

*Vallonchêne (Haute-Normandie) – Tél. 02 35 90 02 02*

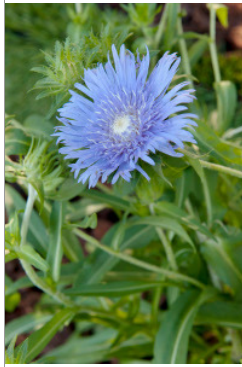


### ***Picea abies* 'Frohburg' - RECOMMANDATION**

Voici un mini « sapin de Noël » (*Picea abies*) à port pleureur et à la silhouette très originale ! Les branches latérales poussent vers le bas et sont plaquées le long du tronc. Parfaitement rustique, il peut s'adapter tant à la culture en rocaille qu'en grand bac, ou tuteuré, il apportera une certaine verticalité.

*Pépinières des Laurains (Champagnes-Ardennes) – Tél. 03 25 37 47 32*

## CATEGORIE VIVACES



### ***Stokesia laevis* 'Purple Parasols' - MERITE**

Voici un nouveau cultivar aux qualités spectaculaires. Une vivace rustique et de croissance vigoureuse. Elle offre une longue floraison de Juillet à Octobre. Ses grosses fleurs doubles bleu lavande plus grandes que le type, offrent un intérêt graphique à tout moment de leur développement : de gros boutons blancs qui illuminent la plante, des fleurs écloses à l'allure de « marguerite » aux accents violacés, et qui se referment comme de petits chardons une fois fanés. Une très bonne plante pour le jardin à placer en front de massif associée à des graminées bleues, des sédums et planter au soleil, en sol frais et bien drainé en hiver.

*Meers Vaste Plantenkwekerij (Belgique) – Tél. (32) 894 182 50*



### ***Saxifraga fortunei* var. *incisilobata* 'Momosekisui' - RECOMMANDATION**

Parmi les saxifrages de forme *cortuseifolia*, celui-ci est une très bonne sélection pour le jardin. Originaire des sous bois japonais d'altitude, il est très rustique et offre un feuillage caduc en rosette de grandes feuilles à l'aspect vernissé. Sa vigueur s'exprime aussi par sa floraison rose automnale de septembre à novembre. Ses nombreuses hampes florales s'épanouissent en un nuage de roses nuancés jusqu'à 30 cm au-dessus du feuillage. Il convient parfaitement pour des situations ombragées et sol drainé mais frais associé à des plantes de terre de bruyère comme hydrangeas ou rhododendrons.

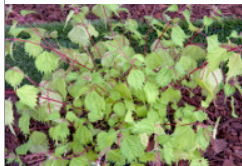
*Sous un arbre Perché (Basse-Normandie) – Tél. 06 60 80 05 34*



### ***Ajuga reptans* 'Metallica Crispa' - RECOMMANDATION**

Voici une petite plante facile et curieuse. Tout aussi rustique et simple de culture que son type, ce cultivar amuse par son feuillage lustré et crispé aux reflets pourpres à bleutés. De croissance peu rapide, elle supporte bien le soleil en sol frais et bien drainé. Elle sera idéale en potées pour terrasses et patios.

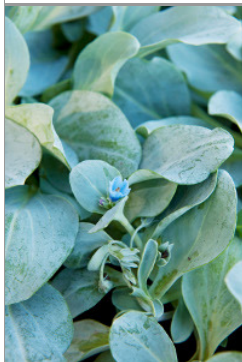
*Pépinières Bergalp (Pays-Bas) – Tél. (31) 181 46 14 96*



### ***Boehmeria sylvatica* - CERTIFICAT BOTANIQUE**

Cette belle urticacée est originaire des sous-bois japonais. Elle séduit autant par son port naturel que les caractères lumineux de son feuillage vert doré et ses tiges rouge vif. Sa floraison en petits épis retombants roux en fin de saison s'apparente à celle de l'amarante. Elle saura trouver sa place dans les jardins naturels à mi-ombre ou en plein soleil en sol riche et humifère.

*Flos Sabaudiae (Rhône-Alpes) – Tél. 06 77 64 53 67*



### ***Mertensia maritima* - CERTIFICAT BOTANIQUE**

Cette drôle de vivace est en fait une plante aux atouts culinaires. Originaire des littoraux européens et extrême orientaux, elle est fragile au froid mais peut être utilisée comme annuelle au jardin. Elle se développe en larges touffes ornementales au feuillage gris bleuté. Ses feuilles arrondies et épaisses recèlent un caractère unique ; coupées elles ont un goût prononcé d'huître. Comme le font certains grands chefs passionnés d'herbes, feuilles et fleurs pourront se cuisiner crues, en salade ou en accompagnement de poissons. Sa culture reste délicate à réserver aux situations extérieures protégées au-delà de -5 ° et en sol bien drainé mais pas sec pour sa durabilité au jardin.

*Hortiflor - Bureau (Pays-de-la-Loire) – Tél. 02 41 72 21 67*

## CATEGORIE HERBES ORNEMENTALES



### ***Molinia 'Les Ponts de Cé'* - MERITE**

Cette très belle *Molinia* est une nouvelle obtention française de la Maison Lepage. Outre sa silhouette exceptionnelle, elle présente le grand attrait de ses tiges rouge pourpre s'accroissant à l'automne et aux couleurs bien plus vives que *Molinia altissima*, le type dont elle est issue. Rustique et peu exigeante elle sera à proposer pour les grands jardins, en massifs dégagés ou en situation isolée.

*Pépinières Lepage (Pays-de-la-Loire) – Tél. 02 41 44 93 55*



### ***Stipa calamagrostis* – MERITE**

Déjà recommandée il y a quelques années par le jury, cette belle graminée est aujourd'hui « méritée » pour les valeurs sûres qu'elle représente. Endémique en Europe centrale, elle est persistante et verte en zone tempérée. Elle offre un port régulier et capte l'attention tout au long de sa floraison en épis laineux retombants et ses tiges devenant pourpre à l'automne. Elle est bien rustique en sol drainé et délivrera toutes ses qualités en situation isolée, en pots ou dans le jardin.

*Pépinières Lepage (Pays-de-la-Loire) – Tél. 02 41 44 93 55*



### ***Eragrostis trichodes* – RECOMMANDATION**

Cette gracieuse graminée parle d'elle-même. De cette espèce dont il n'existe pas de cultivar, ce spécimen présente tous les atouts. Un port dressé, et vigoureux, un feuillage fin mais surtout des inflorescences rosées à pourpre si légères qu'elles donnent l'effet d'un brouillard bronze. D'une grande rusticité et sans exigence particulière, cette plante est un élément clé des jardins ouverts et naturels à planter en situation ensoleillée et même ventée.

*Pépinière L'Autre Jardin (Nord-Pas-de-Calais) – Tél. Eric Lagun-Bouchet*

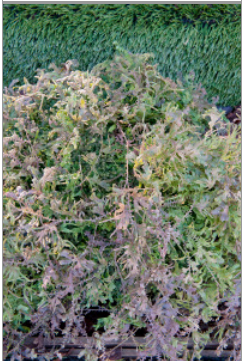


### ***Saccharum brevibarbe var. contortum* (Syn. *Saccharum contortum* ; *Erianthus contortus*) – CERTIFICAT BOTANIQUE**

On retrouve bien à travers cette magnifique graminée originaire du Texas et de Floride, les caractères des *saccharum*. Son port en touffe très fournie et compacte à la base, peut atteindre 3m. Sa floraison argentée émerge du feuillage en automne, au moment où ce dernier prend des colorations orangées. Encore peu testée en culture et multiplication, c'est une grande plante de structure aux caractères prometteurs. Elle aime les sols frais et argileux. Rustique -8°C dans un terrain bien drainé.

*Pépinière Olivier Arcelus (Bourgogne) – Tél. 03 85 82 44 55*

## CATEGORIE FOUGERES



### ***Selaginella uliginosa* – CERTIFICAT BOTANIQUE**

Voici une petite cryptogame vivace s'apparentant aux fougères. Originaire de milieux rocheux frais australiens, elle puise son originalité dans son port tapissant et dans son feuillage aux multiples reflets bronze à bleu métallique. Elle se développe au moyen de ses racines aériennes, en coussins retombants. Très vigoureuse en conditions subtropicales elle est particulièrement adaptée en milieu urbain aux structures de murs végétaux bien irrigués.

*Flos Sabaudiae (Rhône-Alpes) – Tél. 06 77 64 53 67*

CATEGORIE PLANTES ALPINES



***Azorella speciosa*** – CERTIFICAT BOTANIQUE

De la famille des apiacées, cette petite plante rare à la forme démonstrative, est endémique des montagnes andines. De croissance très lente, elle atteint une forme ronde et parfaite. Sa floraison jaune pâle apparaît en mai juin. Très rustique, elle conviendra aux amateurs de jardins de rocaille en plein soleil et sol sableux et bien drainé.

*Plantworld (Pays-Bas) – Tél. (31) 181 461 513*

CATEGORIE CACTUS, ORCHIDEES, SUCCULENTES ET CARNIVORES



***Miltonia Belle Glade ‘La Tuilerie’*** - MERITE

Une belle orchidée alerte et élégante, bien florifère dont la culture est aisée. Ses fleurs, au dessin aquarellé mêlant différentes tonalités de roses, sont subtilement parfumées. Cette orchidée vigoureuse demande une température d’au moins 13°C et une bonne hygrométrie ambiante.

*Vacherot & Lecoufle Orchidées (Ile-de-France) – Tél. 01 45 69 10 42*

***Ornithophora radicans (syn. Sigmatostalix radicans)*** CERTIFICAT BOTANIQUE



Une orchidée épiphyte très raffinée étonnante. Les feuilles supportées par un réseau de racines aériennes, sont très fines et linéaires. Les petites fleurs minuscules, au parfum inattendu, se mêlent aux feuilles pour former une chevelure nuageuse. Elle nécessite une lumière tamisée, plus de 13° et une forte hygrométrie.

*Vacherot & Lecoufle Orchidées (Ile-de-France) – Tél. 01 45 69 10 42*

CATEGORIE PLANTES DE SERRE ET D’ORANGERIE



***Iochroma cyaneum*** - MERITE

C’est un arbuste d’Amérique centrale original d’une hauteur de 2 mètres facile à cultiver. Il présente de belles grappes de fleurs tubulaires retombantes parme/violette de 5 centimètres et un feuillage duveteux dont l’ensemble forme un beau volume. A utiliser de façon saisonnière, dans les massifs ou en pots sur un balcon.

*Palmeraie du Vigneau (Pays-de-la-Loire)– Tél. 02 41 64 71 22*

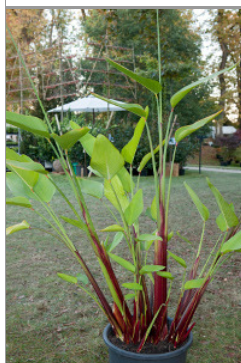
***Ocimum basilicum ‘Magic Mountain’*** - MERITE



Originaire du Moyen-Orient, ce "basilic perpétuel" ne manque pas d'attrait ni de goût. Les abeilles ne s'y trompent pas, puisque c'est une plante mellifère. Ce buisson d’un mètre de haut a des larges feuilles arrondies vert foncé à teinte pourpré, surmontée de fleurs roses regroupées en longs épis. On peut l’utiliser en cuisine et il a des propriétés médicinales : antispasmodique des voies digestives et sédatif efficace. Aspect original, décoratif et aromatique. Elle demande une température minimum de 5°C.

*Hortiflor - Bureau (Pays-de-la-Loire) – Tél. 02 41 72 21 67*

***Thalia geniculata f. ruminoides*** - MERITE



Cette plante de bassin ne passe pas inaperçue avec ses feuilles élancées d’un vert transparent, qui contraste avec le rouge du départ de la tige. Les petites fleurs discrètes sont suspendues au bout d’une longue tige élégante.

*Tropique Production (Aquitaine) – Tél. 06 87 91 59 61*



### ***Leucadendron argenteum* - RECOMMANDATION**

Ce bel arbre érigé, originaire du Cap en Afrique du Sud, peut atteindre 10 mètre. Son feuillage argenté lumineux, couvert de poils soyeux est persistant. Un « arbre d'argent » résistant aux situations sèches et supportant les sols pauvres. Une plante à forte personnalité qui captive le regard et permet de nombreuses associations originales.

*Ets Railhets (Midi-Pyrénées) – Tél. 05 61 35 59 36*



### ***Agapanthus 'Hoyland Blue'* - RECOMMANDATION**

Une agapanthe raffinée qui vient de naître ! Ses douces fleurs bleu ciel atteignent 30 centimètres de haut, formant de petites ombelles portées par des tiges dressées. Nous lui souhaitons un avenir prometteur ! Peut s'utiliser en potées, sur un balcon abrité, un patio ou une petite terrasse.

*Hoyland Plant Center – (Grande-Bretagne) – Tél. (44) 1226 744466*



### ***Citrus australasica 'Caviar'* - CERTIFICAT BOTANIQUE**

Un agrume rare pouvant atteindre 5 mètres de haut, originaire d'Australie. Tout est délicat : des branches et des épines fines ainsi que des petits fruits sombres en forme de doigts. Ses fruits renferment une chaire pulpeuse qui évoque le caviar, dont le goût vif et citronné aux notes de pamplemousse est très surprenant. Les petites feuilles très parfumées peuvent également être utilisées pour aromatiser plants et boissons.

*Pépinières Bachès (Languedoc-Roussillon) – Tél. 04 68 96 42 91*